



METZ MÉTROPOLE
HARMONY PARK | 11 bd Solidarité
BP 55025 | 57071 METZ CEDEX 3
T. 03 87 20 10 00
F. 03 87 20 10 29
metzmetropole.fr

metz métropole

Bienvenue dans notre écosystème



44
communes

230 000
habitants

AMANVILLERS
ARS-LAQUENEXY
ARS-SUR-MOSELLE
AUGNY
CHÂTEL-SAINT-GERMAIN
CHESNY
CHIEULLES
COIN-LÈS-CUVRY
COIN-SUR-SEILLE
CUVRY
FÉY
GRAVELOTTÉ
JURY
JUSSY
LA MAXE
LAQUENEXY
LE BAN-SAINT-MARTIN
LESSY
LONGEVILLE-LÈS-METZ
LORRY-LÈS-METZ
MARIEULLES-VEZON
MARLY
MÉCLEUVES
METZ
MEY
MONTIGNY-LÈS-METZ
MOULINS-LÈS-METZ
NOISSEVILLE
NOUILLY
PELTRE
PLAPPEVILLE
POUILLY
POURNOY-LA-CHÉTIVE
ROZÉRIEULLES
SAINT-JULIEN-LÈS-METZ
SAINT-PRIVAT-LA-MONTAGNE
SAINTE-RUFFINE
SAULNY
SCY-CHAZELLES
VANTOUX
VANY
VAUX
VERNÉVILLE
WOIPPY

metz
métropole

Bienvenue dans notre écosystème

6 La plus grande
richesse de
.....
7 Metz Métropole,
ses confluences



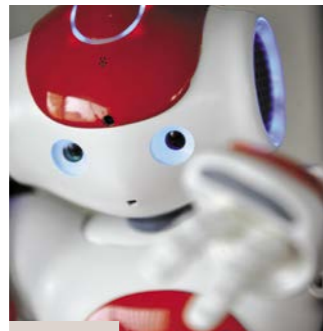
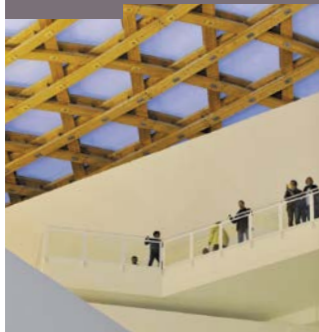
8 Deux
.....
9 millénaires
de caractère

sommaire



10 Laboratoire
.....
13 de l'écologie
humaine

14 Surprendre
.....
17 et s'enrichir



18 Le pari de
.....
21 l'intelligence



22 Le précieux
.....
25 héritage
du travail

Crédits photos/illustrations : Randy Agostini/Kevin Alexandre Kazek ; Arsenal de Metz ; Yann Arthus-Bertrand ; Bibliothèques Médiathèques de Metz ; Alain Biendicho ; Williams Bonbon ; Nicolas Bram ; Florian Burger ; Centre Pompidou-Metz © Shigeru Ban Architects Europe et Jean de Gastines Architectes, avec Philip Gumuchjian pour la conception du projet lauréat du concours/Metz Métropole/Centre Pompidou-Metz ; Hervé Colson ; DEIS/Philippe Starck ; Eiffage Construction Lorraine/Wilmotte & Associés ; Explorations Architecture ; Fabrique d'Images ; Fly-Pixel ; Frac Lorraine ; Philippe Gisselbrecht ; David Hourt ; Arnaud Hussenot/Fabien Darley ; Bertrand Jamot ; Christian Legay ; Inspire Metz ; Pauline Cavion ; Luc Bertau ; Agences CNB & GHA ; Ville de Metz ; Dynamo Associés ; Jean Munin ; SNCF ; Supélec ; Jean-Paul Viguier et Associés, Architecture et Urbanisme

Réalisation : Direction de la Communication de Metz Métropole.
Graphisme : Christophe Ferry.
Textes : Pierre Feisthauer ; Élise Cordonnier.

édito



Jean-Luc BOHL
Président de Metz Métropole
Maire de Montigny-lès-Metz
1^{er} Vice-Président
de la Région Grand Est

.....

Grise, hivernale et industrielle, Metz Métropole ? Autant vous le dire d'emblée : vous n'allez pas en croire vos yeux. Sous l'habit de son apparente retenue, elle recèle des trésors exceptionnels qui n'attendent que votre premier pas. Et il se peut bien que vous vous attachiez à cette enfant des frontières, du Nord et du Sud.

On y picore les influences comme dans un catalogue de voyages. C'est ainsi : les langues, les sonorités, les philosophies, les traditions et les rêves du Vieux Continent se sont toujours installés avec plaisir sur les rives accueillantes de la Moselle.

Ce n'est pas un hasard si c'est ici que Robert Schuman puisa l'inspiration nécessaire à la réconciliation franco-allemande et à l'unification européenne. Vous apprécierez la simplicité et l'authenticité des liens que les habitants de Metz Métropole entretiennent avec leur territoire et leurs hôtes. Ils sont généreux et accessibles. Mais ils sont aussi honnêtes et réalistes. Et ils aiment tenir leurs promesses !

Avec le Centre Pompidou-Metz, le label French Tech East et son bâtiment totem BLIIDA, le Quartier de l'Amphithéâtre ou encore le festival Constellations, notre territoire a choisi de se révéler. Avec l'audacieuse reconversion du Plateau de Frescaty, elle tourne la page de son époque tradition militaire.

Metz Métropole est une terre toujours vivante, un lieu naturel de confluences ou de passage, de mouvement toujours. Une terre d'expériences, curieuse, toujours à l'affût d'un chemin original et innovant. Son chemin.

La plus grande richesse de Metz Métropole, **ses confluences**



1. La Moselle et le Mont Saint-Quentin à Longeville-lès-Metz
2. Vue aérienne de la vieille ville de Metz
3. La rue Serpenoise, véritable artère commerciale de Metz
4. Vignoble AOC Moselle
5. La mirabelle, fruit emblématique de l'agglomération messine
6. La Place Saint-Jacques, au cœur du centre historique et piétonnier de Metz
7. Étudiants à Georgia Tech



À un jet de pierre des frontières allemande, luxembourgeoise et belge, Metz Métropole jouit d'une situation géographique exceptionnelle.



Entre Rhin et Seine, Rhône et mer du Nord, elle est irriguée par les grandes routes du commerce et des idées du Vieux Continent. À la charnière du monde latin et de l'Europe septentrionale, elle puise son identité et son énergie dans ces frontières, qui furent tantôt coupures tantôt coutures.

Metz Métropole a ainsi développé un art de vivre bien à elle, auquel ses habitants sont profondément attachés. C'est un patrimoine urbain exceptionnel et un chapelet de vieux villages accrochés aux côtes de Moselle. C'est

cette atmosphère méridionale qui naît de la pierre dorée de Jaumont. C'est une vitalité commerciale de premier plan.

C'est un droit local bien spécifique qui régit la vie quotidienne, héritage du grand saute-mouton culturel messin au fil des siècles. C'est aussi le plaisir de la table, avec ses mirabelles et ses vins AOC. C'est encore un enthousiasme artistique qui s'incarne dans la grande voile blanche du Centre Pompidou-Metz.



Metz Métropole puise son identité et son énergie dans les frontières



Façonnée par les échanges et les horizons, Metz Métropole est aussi une terre de travail, fille des marchands et de l'aventure industrielle. Elle aime l'esprit d'entreprise et le goût de l'initiative.

Territoire de mémoire, elle cultive l'humilité et l'effort comme des valeurs de demain.



Deux millénaires de caractère

1. L'aqueduc gallo-romain à Ars-sur-Moselle
2. La cathédrale messine et la pierre dorée de Jaumont
3. Le marquis de La Fayette, de Metz aux Amériques
4. L'exposition universelle de Metz (1861)
5. Le Palais du Gouverneur, témoin de la période allemande (1871-1918)
6. La maison de Robert Schuman, à Scy-Chazelles
7. Le Centre Pompidou-Metz



PAX ROMANA

En 42 avant Jésus-Christ, Jules César envahit la Gaule. La peuplade celtique des Médiomatriques se fond dans le moule de la paix romaine. Sa capitale *Divodurum* (Metz) est l'une des plus florissantes cités au nord des Alpes.

BERCEAU DES CAROLINGIENS

Après avoir été la riche capitale du royaume mérovingien d'Austrasie, Metz (alors appelée *Mettis*) devient le berceau de la famille de Charlemagne. L'empereur la comble de ses bienfaits.

VIVE LA RÉPUBLIQUE... MESSINE !

Durant tout le Moyen Âge, la République messine jouit de l'autonomie au sein de l'Empire germanique. C'est durant cet âge d'or que naissent les liens puissants qui unissent la ville et sa périphérie.

DESTIN FRANÇAIS

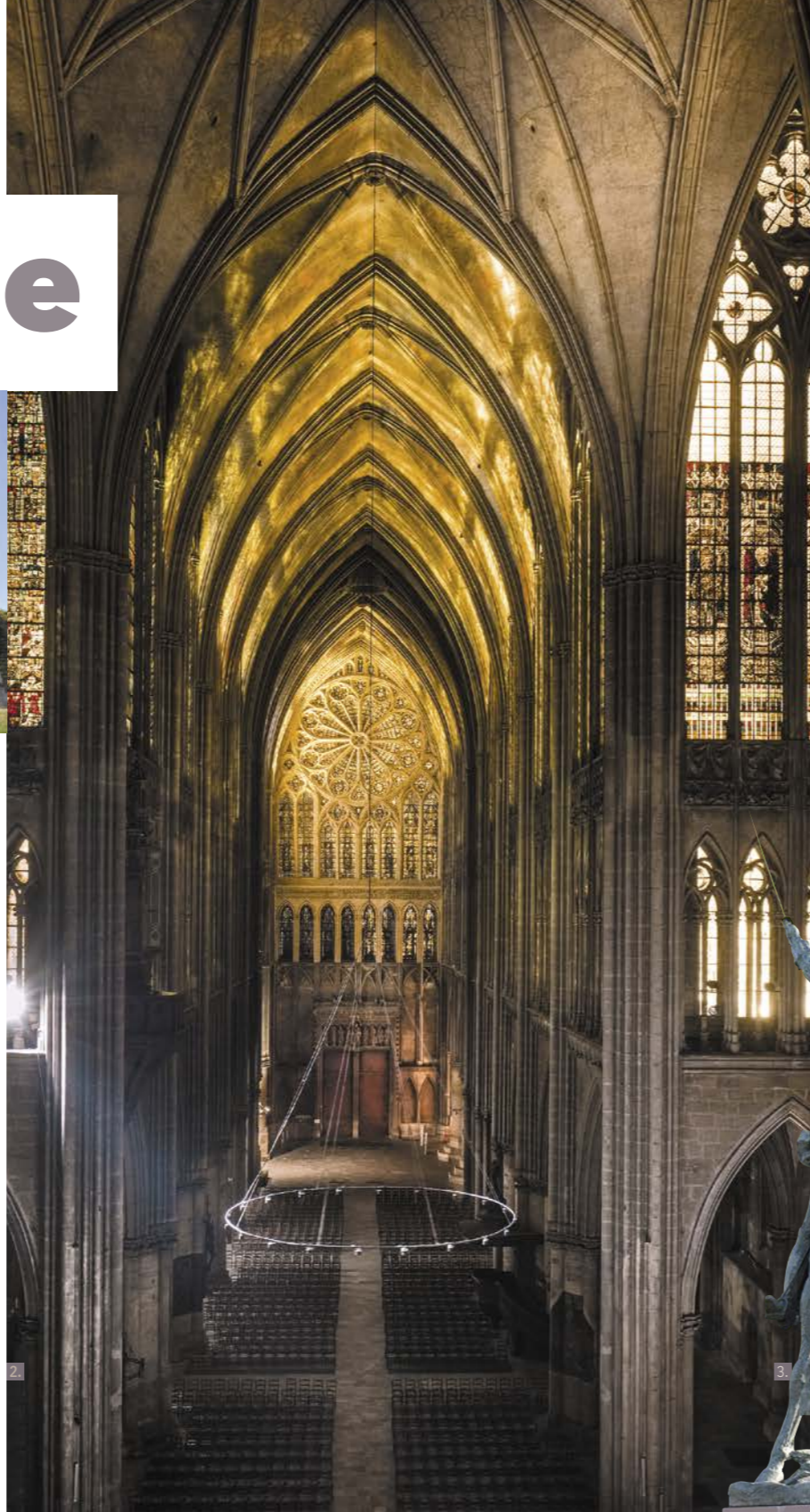
En pleine Renaissance, le roi de France Henri II fait basculer le Pays messin dans la sphère d'influence française. C'est à partir de cette date que "Metz défend la France", comme le dira peu après Vauban.

C'EST L'AMÉRIQUE !

Le jeune marquis de La Fayette s'éprend, lors d'un dîner à Metz le 8 août 1775, de la cause des insurgés américains. Ici débute son long chemin qui aboutira à l'indépendance des États-Unis.

EXPO UNIVERSELLE

Après Londres, New York et Paris, Metz organise en 1861 la 4^e Exposition universelle de l'histoire. La cité met en valeur son savoir-faire économique et industriel.



Metz Métropole, creuset des grandes cultures européennes



NOUVELLE PAGE ALLEMANDE

Suite à la guerre perdue contre la Prusse, la France cède l'Alsace et la Moselle au tout jeune Empire allemand. L'Annexion durera près de 50 ans. L'empereur Guillaume II choisit de faire de Metz la vitrine de l'Empire.

RÉCONCILIATION

À peine 5 ans après la fin de la Seconde Guerre mondiale, Robert Schuman met en œuvre le plan de réconciliation entre la France et l'Allemagne. C'est dans sa maison de Scy-Chazelles que le père de l'Europe a mûri son projet.

GRANDE VITESSE

En 2007, le TGV entre en gare de Metz. Il place désormais Metz Métropole à 1 h 20 de Paris.

LE MONDE A RENDEZ-VOUS À METZ

Le Centre Pompidou-Metz, consacré à l'art moderne et contemporain, est la première antenne décentralisée d'un grand musée national français.

Laboratoire de **l'écologie humaine**

Aérée et dynamique, radieuse et harmonieuse, Metz Métropole se développe dans un cadre de vie exceptionnel. Une véritable philosophie urbaine s'y épanouit. Elle se nourrit de ses liens séculaires avec la culture rurale. Et parce qu'elle est profondément attachée à cette qualité de vie, la métropole messine relève le défi du développement durable, exemplaire et responsable.

.....

INVENTAIRE DES SIÈCLES

Parcourir la métropole messine, c'est découvrir le reflet des cultures et des civilisations qui ont modelé son territoire. Des Gallo-Romains au Centre Pompidou-Metz, plus de vingt siècles de rencontres s'incarnent dans la pierre.

Héritage des banquiers italiens du Moyen Âge, équilibre des places françaises du Siècle des Lumières, encyclopédie architecturale du Quartier Impérial allemand... Avec sa fantastique cathédrale au cœur, Metz Métropole est un creuset d'expériences urbaines, enrichies par le charme tout proche des vieux villages de vigneron des côtes de Moselle et des larges perspectives agraires du Plateau lorrain.



1. Vaux, perle du vignoble mosellan
2. Le compostage se partage à Montigny-lès-Metz
3. L'abbaye baroque de Saint-Clément à Metz
4. L'avenue Foch, encyclopédie architecturale de la Belle-Époque
5. Le Jardin Botanique de Metz
6. Les modes doux au cœur du projet de déplacements métropolitains





METZ MÉTROPOLE RESPIRE

L'omniprésence des grands espaces fait la fierté de ses habitants. La nature s'y fait jardins, parcs ou plans d'eau et pénètre en plein cœur d'une ville où naquit l'écologie urbaine.

Mais cette nature se fait également vaste, généreuse et préservée avec le grand massif boisé des côtes de Moselle ou les rubans aquatiques de la Moselle et de la Seille. Elle distille alors une idée apaisée du temps, propice à la convivialité, à la flânerie et à la quiétude.



“ METTIS, un des transports en commun les plus innovants et les plus modernes d'Europe ”

GÉNÉRATION METTIS

Parce que cet équilibre de ville est une chance pour aujourd'hui et pour demain, Metz Métropole réinvente ses manières de se déplacer, de relier ses quartiers et ses villages, ses habitants et ses visiteurs.

Cette révolution porte un nom : **METTIS**, le Bus à Haut Niveau de Service de la métropole de Metz. Structuré autour de deux lignes performantes et confortables, il fait la part belle aux autres modes de déplacements doux. Et avec ses rames articulées de 24 mètres de long, équipé de motorisation hybride, il est l'une des expériences technologiques et écologiques parmi les plus novatrices d'Europe.



1. Les moutons du Mont Saint-Quentin, une alternative à l'entretien mécanique des espaces verts
2. et 4. L'eau, élément essentiel et ancestral du territoire
3. Paysage agricole à Coin-sur-Seille
5. et 6. L'intermodalité, au cœur des politiques métropolitaines
7. Le jardin éphémère de la Place de la Comédie à Metz

Surprendre et s'enrichir

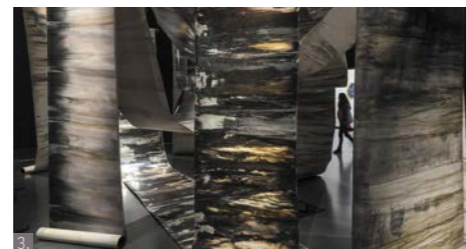
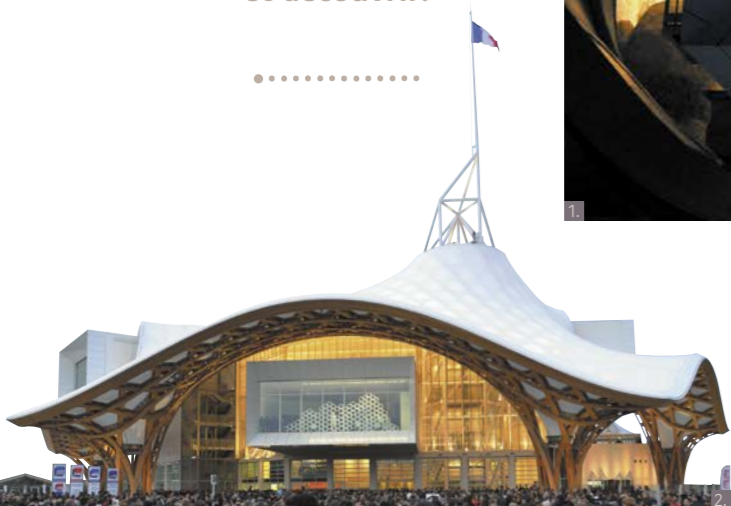
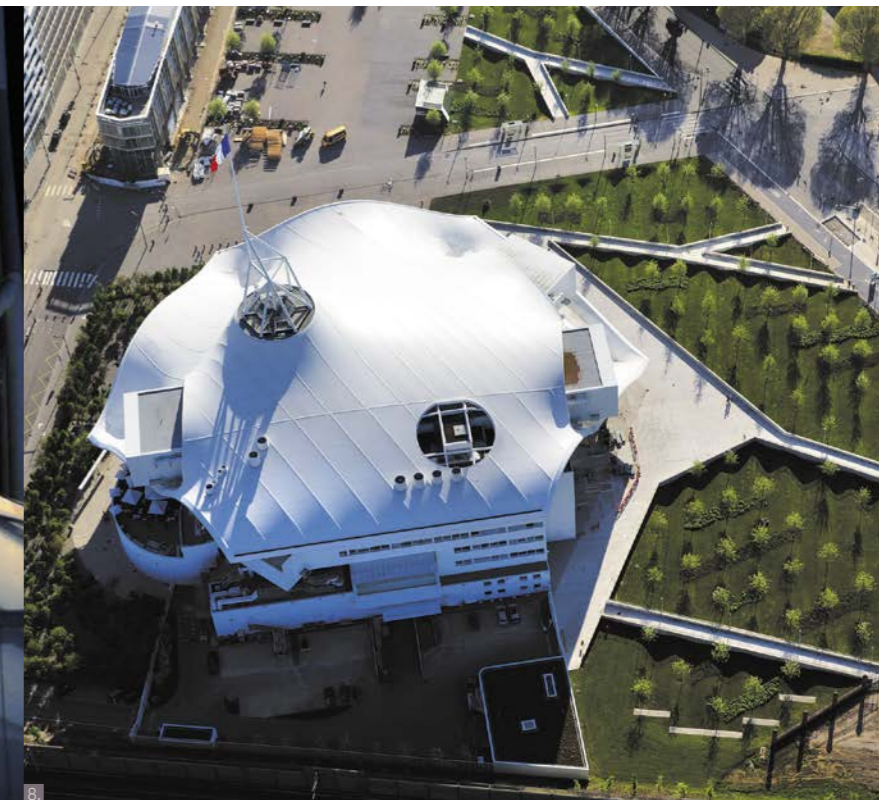


- 1., 2. et 8. Fascination des perspectives offertes par le Centre Pompidou-Metz
- 3. Les expositions *Peindre la Nuit*, *Couples Modernes*, *L'aventure de la Couleur* au Centre Pompidou-Metz
- 4. L'envolée de la toiture de bois, dessinée par Shigeru Ban et Jean de Gastines
- 9. L'École Supérieure d'Art de Lorraine (ESAL), lieu de formation d'excellence
- 10. Le FRAC Lorraine, autre lieu d'expression de l'art contemporain



Lieu de confluence séculaire des civilisations européennes, Metz Métropole porte la Culture comme une part de soi. Comme la meilleure interprète de son âme subtile qui aime étonner et découvrir.

.....



LE MEILLEUR D'AUJOURD'HUI

Metz Métropole, capitale de l'art moderne et contemporain ! L'immense succès du Centre Pompidou-Metz, inauguré en 2010, témoigne de l'enthousiasme et de l'ambition culturelle internationale de tout un territoire qui aime surprendre et

se révéler. Le Fonds Régional d'Art Contemporain, l'École Supérieure d'Art de Lorraine et de multiples galeries d'art accompagnent et vivifient ce souffle de création et d'émerveillement.

- 1. et 3. La nouvelle entrée du Musée de La Cour d'Or
- 2. Exposition *Splendeurs du Christianisme*
- 4. et 5. Le Pôle Archéologie préventive de Metz Métropole met à jour le passé de l'agglomération
- 6. et 8. Splendeurs de l'Opéra-Théâtre de Metz Métropole
- 7. Le festival Constellations de Metz
- 9. Hugo Becker et Thierry Frémont dans *Amadeus*
- 10. L'Arsenal, temple de l'art vivant
- 11. Le Conservatoire Gabriel-Pierné, haut-lieu de l'apprentissage artistique



TOUJOURS VIVANTE

À Metz Métropole, la culture est à l'image de son histoire : vivante. Attachée à ses racines pour mieux éclore dans le monde d'aujourd'hui.

Son Opéra-Théâtre en est le symbole : plus ancien site de spectacle français encore en activité, le Grand répertoire

croise depuis 1752 la passion des artistes créateurs. Avec l'Arsenal signé Ricardo Bofill, le Conservatoire Gabriel-Pierné ou l'Orchestre national de Metz, les institutions d'excellence abondent. Sans compter la magie du festival Constellations qui fusionne avec brio les arts numériques, la musique et le patrimoine.

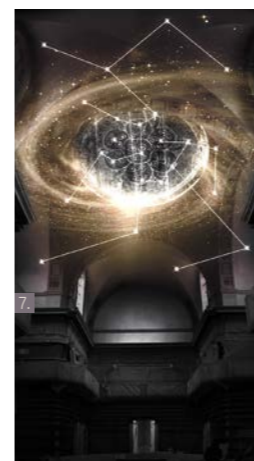


LE PASSÉ, UN PRÉSENT POUR LE FUTUR

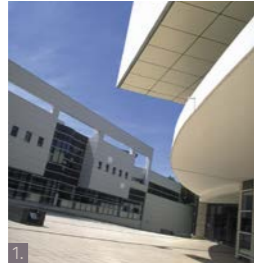
Un riche passé ne se suffit pas à lui-même. Pour en apprendre, il faut savoir l'honorer. Metz Métropole déploie le meilleur d'elle-même pour donner aux témoignages des générations passées un cadre à leur mesure.

Le Musée de La Cour d'Or nous offre l'une des collections archéologiques gallo-romaines et médiévales parmi

les plus spectaculaires de France. Le Pôle archéologie préventive de Metz Métropole s'applique à affiner les jalons de sa longue histoire. Au cœur de cette ambition, la Maison de l'Archéologie et du Patrimoine permet au grand public et aux professionnels de s'imprégner, toujours mieux, de leur mémoire collective.



Le pari de l'intelligence



Pour relever les grands défis humains et économiques de demain, Metz Métropole mise sur les talents de sa jeunesse. Elle fait le pari de l'Enseignement supérieur, de la Recherche et de l'Innovation en s'adossant sur son savoir-faire et son important potentiel industriel et géographique.

.....



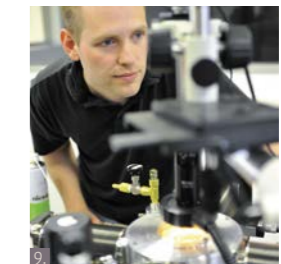
- 1. et 2. Le campus du Saulcy, en plein cœur de Metz
- 3. Le campus Bridoux abrite la première année de médecine
- 4. Metz Métropole au rythme de la vie étudiante
- 5. L'IPEFAM sur la campus du Technopôle
- 6. L'ESITC forme les futurs ingénieurs en travaux de construction
- 7. NAO, robot intelligent né à Supélec Metz
- 8. « Amphi » du campus du Saulcy
- 9. Georgia Tech Lorraine, d'Atlanta à Metz



UNE OFFRE PLURIDISCIPLINAIRE

Arts, médecine, sciences, histoire, langues... Metz Métropole permet d'envisager à peu près toutes les disciplines. On y trouve 2 écoles d'art (**ESAL, Cefedem**), 2 universités (l'**Université de Lorraine** et le campus américain de **Georgia Tech Lorraine**), 4 écoles d'ingénieurs (**ESITC, Arts et Métiers ParisTech, ENIM, CentraleSupélec**), 5 centres de transfert de technologie (**Institut Lafayette, CEA Tech, IRT M2P, ImpactE et KIT RAW MATTERS**).

Ces établissements se répartissent sur 2 campus, celui du Saulcy et le campus technologique (Bridoux-Technopôle) au cœur des enjeux pour l'industrie d'une nouvelle ère (4.0).





PASSION MATÉRIAUX

Les matériaux et les techniques ? Forte d'une longue expérience industrielle, frottée à la rigueur du génie militaire, Metz Métropole a hérité d'une solide expertise dans le domaine technologique. Ce savoir-faire est relayé par ses quatre écoles d'ingénieurs, les laboratoires de l'Université de Lorraine et par la force de ses réseaux d'entrepreneurs. L'Institut de Recherche Technologique consacré aux matériaux innovants et à la métallurgie rassemble ainsi plus de 300 chercheurs industriels et académiques afin de répondre efficacement aux besoins de nos entreprises.



1. Georgia Tech Lorraine, au cœur de l'étude des matériaux
2. L'École Nationale d'Ingénieurs de Metz (ENIM) est implantée sur le Technopôle de Metz
3. Le campus messin d'Arts et Métiers ParisTech
4. Supélec forme des ingénieurs dans le domaine de l'énergie électrique et des sciences de l'informatique
5. et 6. L'Institut Lafayette, lieu de recherche spécialisé en optoélectronique



VOIR LOIN POUR CONSTRUIRE MIEUX

Les sites universitaires messins utilisent la situation privilégiée de Metz Métropole pour faire des relations internationales une de leurs plus solides spécialités. Fenêtre ouverte sur l'Europe du Nord et la culture germanique, ils sont aujourd'hui le premier pôle français de formations franco-allemandes par la diversité de son offre ainsi que par le nombre d'étudiants.

Ils participent pleinement à la construction de l'Université de la Grande Région, créant ainsi des synergies d'avenir avec les Universités de Luxembourg, de Sarre, de Kaiserslautern et de Liège. Sur le Technopôle, Georgia Tech Lorraine témoigne de l'excellence des liens qui unissent la métropole messine au prestigieux Georgia Institute of Technology d'Atlanta (États-Unis).

“ Pour relever le pari de l'intelligence, Metz Métropole s'appuie sur son expérience séculaire dans les domaines des matériaux et des relations internationales ”

7. Le CIRAM, laboratoire des études franco-allemandes
8. Brassage des cultures, comme ici à l'ENIM
9. Georgia Tech Lorraine, pont entre le Georgia Institute of Technology d'Atlanta (États-Unis) et les campus messins
10. Tournoi sportif à Supélec
11. Les galas étudiants, invitation à la rencontre



Le précieux héritage du travail



Territoire de débouchés ou d'échanges, champ d'expériences pour se reconstruire ou se réinventer... Metz Métropole a toujours valorisé le travail. Car on sait qu'il est avant tout une longue aventure humaine, faite d'opportunités, d'humilité et surtout de qualité.

.....



1. L'agriculture périurbaine occupe une place de choix dans l'économie de la métropole messine
2. Transport ferroviaire, routier et fluvial : Metz Métropole est irriguée par une grande variété de voies de communication
3. L'aéroport de Metz-Nancy-Lorraine
4. Le TGV ouvre Metz Métropole vers Paris et Francfort
5. La gare de triage de Woippy, plus important nœud de fret ferroviaire de France
6. Le port de Metz est le premier port céréalier de France
7. Le projet de rénovation du tiers lieu BLIIIDA
8. French Tech East, l'une des 13 capitales françaises French Tech



AU CŒUR DES MARCHÉS

Avec 24 millions d'Européens dans un rayon de 200 kilomètres, Metz Métropole est au cœur d'un bassin de vie et de consommation de premier plan. Son tissu autoroutier ouvre sur des marchés internationaux parmi les plus actifs du continent : la vallée du Rhin, l'île de France, la mer du Nord et le couloir du Rhône.

Le TGV la relie à Paris en 82 minutes à peine. L'aéroport de Metz-Nancy-Lorraine (à 20 kilomètres) propose des lignes régulières, vols vacances et fret, tandis que deux autres aéroports (à moins d'une heure) permettent d'élargir l'éventail des destinations aux vols intercontinentaux.

Quant à la Moselle, elle connaît un développement sans précédent. Metz Métropole dispose de la 1^{ère} plateforme logistique trimodale (route, rail, eau) de Lorraine. Son port assure un débouché vers Rotterdam, Anvers et la mer du Nord.

AU CŒUR DE LA RÉGION GRAND EST

Si Metz Métropole cultive son inspiration européenne, elle croit aussi fortement aux alliances territoriales. Ambitieuse et attachante, elle s'implique activement dans le Sillon Lorrain. Premier "pôle métropolitain" de France, il rassemble les villes et intercommunalités de Metz, Nancy, Thionville et Épinal autour de grands projets communs et structurants. Son action a notamment permis de décrocher le label Capitale French Tech en regroupant les écosystèmes numériques lorrains et alsaciens au sein de French Tech East, collectif dont le bâtiment totem messin est le tiers lieu d'Inspiration, d'Innovation et d'Intelligence collective BLIIIDA. Aujourd'hui, c'est avec la région Grand Est qu'elle poursuit ce partenariat porteur d'avenir.



1. Muse, le centre commercial du Quartier de l'Amphithéâtre
2. La Maison Heler imaginée par Philippe Starck
3. Waves actisud, centre commercial révolutionnaire à Moulins-lès-Metz
4. Les marchés de Noël, une seconde nature à Metz Métropole
5. Vue aérienne du Quartier de l'Amphithéâtre
6. Metz Congrès Robert Schuman entre le Centre Pompidou-Metz et la gare
7. Le projet de reconversion du mess mixte sur le Plateau de Frescaty
8. Le Technopôle de Metz s'est construit autour des nouvelles technologies, de la communication et de l'information
9. Autour du nouvel hôpital de Mercy, un pôle d'excellence économique médical



LE COMMERCE, UNE VOCATION

Hier, elle était le carrefour des grandes voies romaines et des marchands du Moyen Âge. Metz Métropole, c'est aujourd'hui **2 230 commerces de détail**, **330 000 m² de plancher commercial** et une palette d'ambiances shopping. Mais c'est surtout une nouvelle page de son commerce qui s'écrit. Aux abords du centre commercial **Muse**,

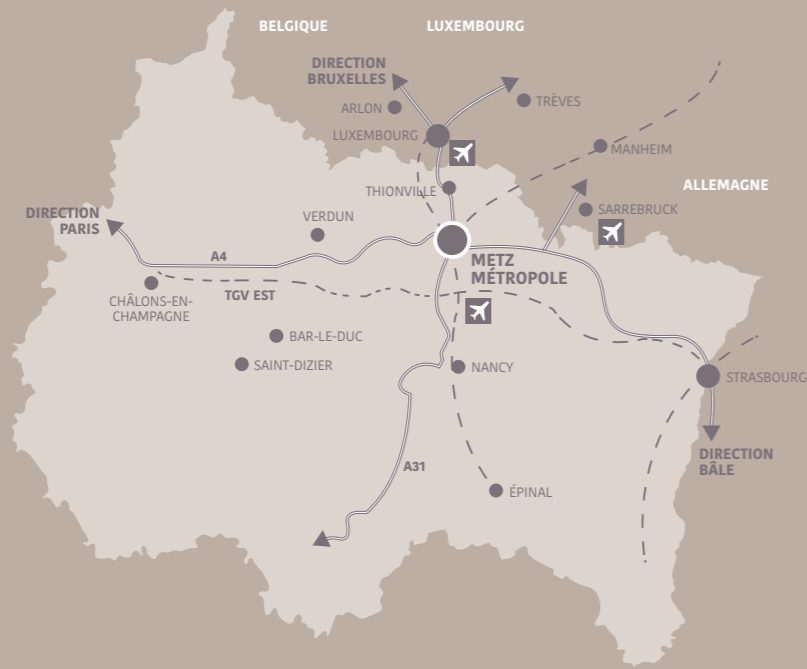
le **Quartier de l'Amphithéâtre** a fait naître un nouveau cœur de vie et d'échanges, complétant l'effervescence du plateau piétonnier. Et aux portes de la métropole, **Waves actisud** affiche son ambition : faire du sud mes-sin la deuxième plus importante zone commerciale de France.



ESPRIT D'ENTREPRISE

Façonnée par l'esprit d'entreprendre, Metz Métropole met un point d'honneur à proposer aux investisseurs le meilleur d'elle-même. Un accompagnement humain de tous les jours d'abord, via son agence d'attractivité **Inspire Metz**. Mais aussi des terrains de haute qualité, proches des réseaux autoroutiers et rapprochant les compétences :

le **Plateau de Frescaty**, le secteur du **Technopôle** dévolu aux sciences et aux nouvelles technologies, le **Pôle Innovation Santé** autour de l'hôpital public de Mercy ou le **Quartier de l'Amphithéâtre** bordant le Centre Pompidou-Metz...



Nos **compétences**
au cœur d'une aire urbaine de
plus de **500 000** habitants

DÉVELOPPEMENT ÉCONOMIQUE ET NUMÉRIQUE
PROMOTION DU TOURISME
ENSEIGNEMENT SUPÉRIEUR, RECHERCHE ET INNOVATION
ÉQUIPEMENTS CULTURELS ET SPORTIFS
AMÉNAGEMENT DE L'ESPACE
ARCHÉOLOGIE PRÉVENTIVE
POLITIQUE LOCALE DE L'HABITAT
POLITIQUE DE LA VILLE ET SOLIDARITÉS
ACCUEIL DES GENS DU VOYAGE
PLANIFICATION TERRITORIALE
AMÉNAGEMENT DES MILIEUX
TRANSITION ÉNERGÉTIQUE
GESTION DES MILIEUX AQUATIQUES ET PRÉVENTION DES INONDATIONS
ASSAINISSEMENT
EAU POTABLE
ÉNERGIE
ORGANISATION DE LA MOBILITÉ
VOIRIE ET ESPACES PUBLICS
GESTION ET VALORISATION DES DÉCHETS